

S-WOOD (新素材デッキ材)

木粉とプラスチック樹脂を混合した人工木材

S - WOODとは？

建築現場や工場から排出される廃材を粉体化したものと不要材料として出た廃プラスチックを配合し、成型された100%リサイクル素材です。

用途は、エクステリアのデッキ、フェンス、パーゴラ、ベンチ等の一般建材として利用できます。

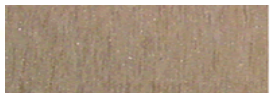
樹脂木材 / 人工木材素性、特性について

素材成分	木粉、廃プラスチック系樹脂 (木粉 51%以上含む)
成形方法	押し出し成形
比重	1.00 ~ 1.40
規格等	再生樹脂複合建材JIS規格A5741に準拠
特徴	シロアリ、腐朽菌による影響を受けない
耐久年数	メンテナンスをせずに10年以上の利用が可能
用途	屋外重歩行用 デッキ材、壁面装飾材など

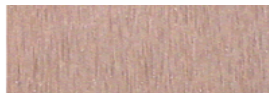


SK031S

25x140x2000mm ¥4,500-/枚(税別)



ミドルブラウン(MB)



ブラウン(BL)



クリップ ビス付き H12xW22xL40mm ¥80./個(税別)



SATO BUSSAN Co.,Ltd.

佐藤物産株式会社

〒171-0022 東京都豊島区南池袋 2-47-7 603号

TEL 03-3981-2274 FAX 03-3981-2284

<http://www.satobussan.co.jp/>