

ジョイスト リフター（真鍮製束）

ウッドデッキ面の高さを調整する金物です。

- ・ デッキの設置面を既存の床レベルより高くする必要がある場所で使える。
- ・ 標準品で+500ミリの高さまで調整が可能。
- ・ 座金は真鍮製、ボルトは直径12ミリのステンレス製、耐久性、耐腐食性に優れている。



埋設固定の場合は、座金からボルトを突き出し既存の床面に開けた穴にボルトを差し込みエポキシボン드로固定



ウッドデッキが敷き込まれ完成した様子

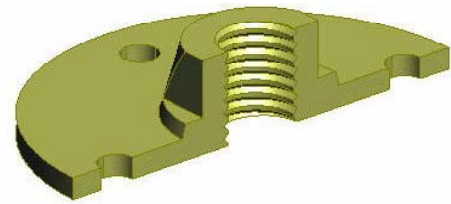


ジョイストリフター 285
φ12 x L285mm 重量 431g

ジョイストリフター 500
φ12 x L500mm 重量 582g

【構成部品内容】

- ・ 真鍮座金 1枚
- ・ ステンレス 丸ワッシャー 直径50ミリ 1枚
- ・ ステンレス全ネジボルト (M12x L285/500mm) 1本
- ・ ステンレス六角ナット 4個
- ・ ステンレス平ワッシャー、スプリングワッシャー 3枚



【真鍮座金断面図】

ボルト穴は貫通し、ネジ山が切られています。
設置場所の状況に合わせてボルトの突出が調整可能。



【使用方法】

- ① 根太材に貫通穴を開け上面に座堀をしジョイストリフターをセットする。
- ② 根太材を受ける丸ワッシャーの下のナットを回転させレベルを調整する。
- ③ 最後にナットを全て締め込み固定し、ボルト先端が残ったところはカットする。

真鍮製品は容易な加工、きれいな仕上がり、耐久性の高さなどにより、古くから船舶用金物としてヨットや客船に多く利用されています。

- ▲ ボルトの切断またはビス止めの際には、手を保護するなどして怪我をしないようご注意ください。
- ▲ 金属粉が木材に付いたまま雨などに濡れると反応して黒ずむことがあります。
- ▲ 真鍮表面の保護膜がキズ等で剥がれた場合、変色又は雨等により金属成分が流れ出し木材が黒ずむことがあります。

佐藤物産株式会社
www.satobussan.co.jp
〒171-0022
東京都豊島区南池袋 2-47-7 603号室
TEL. 03-3981-2274 FAX. 03-3981-2284

□販売店名