

## バルデックスの特徴

- バルデックスの踏み板は非常に耐久性が有ることで知られているインドネシア産のセラガン・バツ材を使用しています。
- バルデックスは専用のコネクターで接続してゆくので取り付けが簡単。さらにパネルの向きが自由に変わるので設置場所を選びません。
- 設置した後にバルデックスを一部だけ取り外す場合でもコネクターで接続されているので簡単に取り外せます。
- 踏み板の裏面には独自の反り止め加工がされています。これにより天然素材特有の反り曲がりや軽減されています。

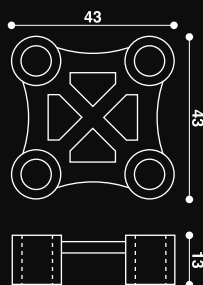
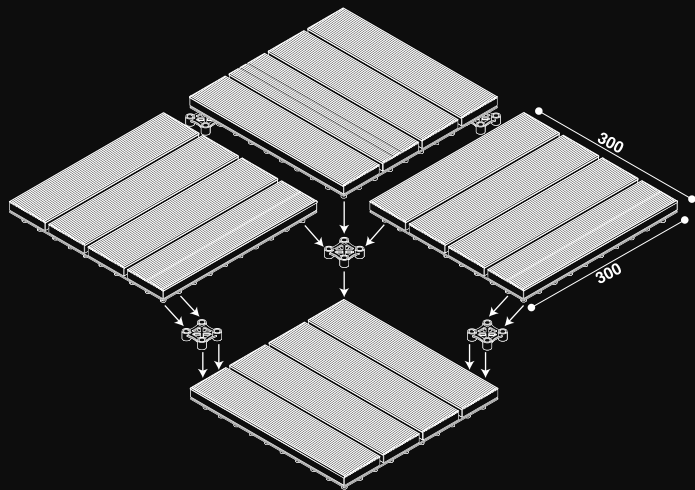


◀ 設置場所の広さに左右されない柔軟性



## バルデックスの接続方法

- 基本的なつなぎ方はパネルの裏面にある突起をコネクターの穴に差し込んで行きます。
- 拡張する時は敷込んだパネルにコネクターを取り付けて別のパネルの突起を差し込みます。
- 端部はコネクターが露出しないようパネルの下に隠します。



BALDECKS

The Wood Module

**SATO BUSSAN Co.,Ltd.**

佐藤物産株式会社

171-0022 東京都豊島区南池袋 2-47-7 Tel 03-3981-2274

■販売店名

## 製品使用上の注意

- 踏み板は天然素材特有の反り曲がり、変色等の経年変化があります。
- 使い始めに木材の色素が濡れて流れ出て床面を茶色くする事があります。
- 設置後パネルの上を歩行する際にはサンダル等を使用して下さい。